

Wer ist Elise ?

2nd Trombone in B \flat BC

4 Szenen für Blasorchester

Johannes STERT

PROLOG

Majestätisch $\text{♩} = 112$

A

Kräftig aber schwungvoll



B perlend

6



innehalten
(4 sek.)

C

1. SZENE

Misteriös $\text{♩} = 72$

8



rallentando

D

ausdrucksvoll mit Melancholie $\text{♩} = 60$

poco riterdando

E

a tempo $\text{♩} = 60$

etwas nachgeben



2. SZENE

sehr beschwingt $\text{♩} = 63$

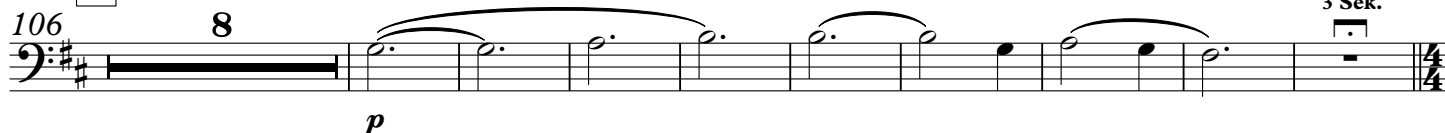
F

G



H

innehalten
3 Sek.



3. SZENE

striktes Tempo $\text{♩} = 84$

I

schneller $\text{♩} = 118$

con sord.

innehaltend $\text{♩} = 74$



ritardando

J

striktes Tempo $\text{♩} = 84$

schneller $\text{♩} = 118$



2nd Trombone in B \flat BC

K wild
senza sord.
gliss.
140 *ff* *gliss.* *ff*

150 *fff* mit voller Kraft
3 4 4 5 innehalten 5 sek.

L 4. SZENE
sehr inniglich ♩ = 74
172 *p cant.* *p*

184 *mp cant.* *rallentando* **M** gesanglich und weich ♩ = 69 *rallentando*

N stetig steigend ♩ = 64
196 *mf poco marcato* *ritardando* *fp*

O a tempo
mit sehr großem Ausdruck
204 *f cantabile* *molto ritardando* **P** giocoso ♩ = 118 *ff* *mf*

Q EPILOG
Majestätisch ♩ = 112 **R** kräftig und schwungvoll
215 *ff*

226

235 *poco marc.*

243 *ppp* innehalten (2 sek.) **S** flüchtig ♩ = 144 4 3 etwas gehalten ♩ = 120