

Seinem lieben Freunde Dr Arthur SEIDL gewidmet

Till Eulenspiegel

E♭ Horn 1

(Till Eulenspiegel's Merry Pranks)

Richard STRAUSS Op. 28

Arranged by José SCHYNS

Gemächlich. $\text{♩} = \text{♩}$ Solo **allmählich lebhafter**

Volles Zeitmass (sehr lebhaft)

Immer sehr lebhaft **poco rit.** **a tempo**

5 11 17 31 39 47 60 68 77

1 **2** **3** **4** **5** **6**

8 **16**

p *cresc.* *mf* *ff* *sfz* *f* *ff* *mf* *ff* *f* *ff* *p*

7 6 8 2 2

98 *p* *f* *f*

8 2

112 *p* *p*

9 9

128 *mf* *pp* *ff*

10

143 *ff* *ff*

11 12

150 *f* *ff*

12 6

168 *mf* *dim.* *pp*

Gemächlich. $\text{♩} = \text{♩}$

180 2

13 3

188 *pp* *p*

14 Muted doppelt so schnell

197 *mf* 3 3 3 3 3 *f* 2

wieder noch einmal so langsam

Open

Erstes Zeitmass (sehr lebhaft)

204 *mf* 3 2 3 *p*

214 *p* **15** *espress.*

225 **16** *espress.* **drängend**

240 *p* **steigern** **3** *ff* **17** *p* **ruhiger** *pp*

250 *pp* **wütend** *f*

18 *f* **immer lebhafter** *p* *f* *p*

265 *f* *cresc.* **19** *ff*

273 *marcato*

281

288 *longa* *fff* **2** *f* **20** *p* **Open**

301 **21** *f* *11*

22 **3**

320 *p*

23

329 *f* *pp*

338 *p*

24

345 *ff* *ff* *ff*

25

355 *p*

364 *ff* *fff* *ff*

Muted *longa* *accelerando* Open

26 leichtfertig ♩ = ♩.

374 *pp*

27

384 *mf* *poco rit.* *etwas gemächlicher*

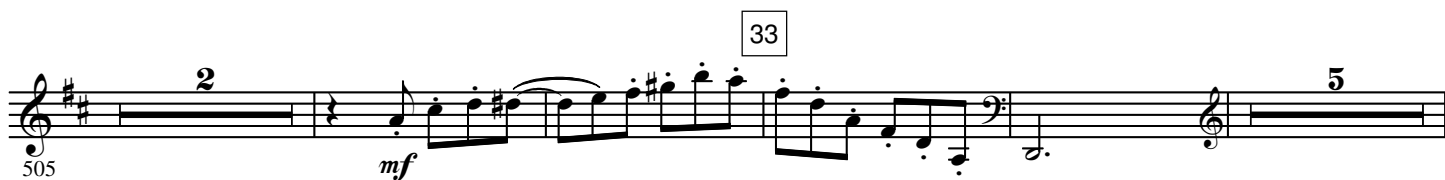
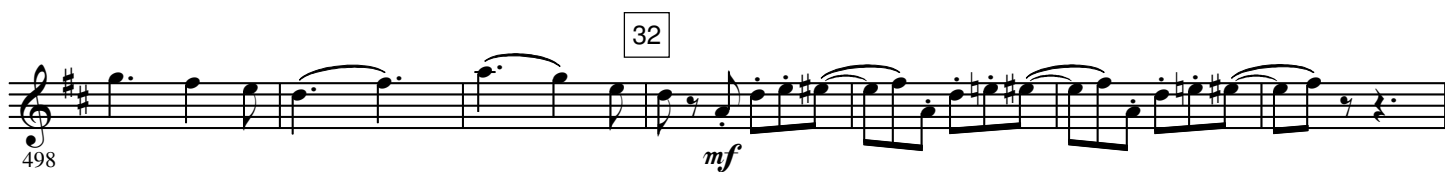
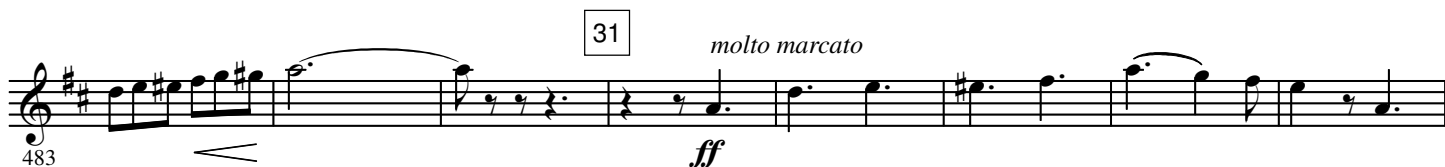
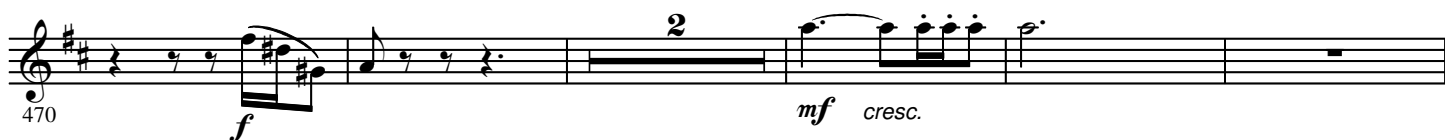
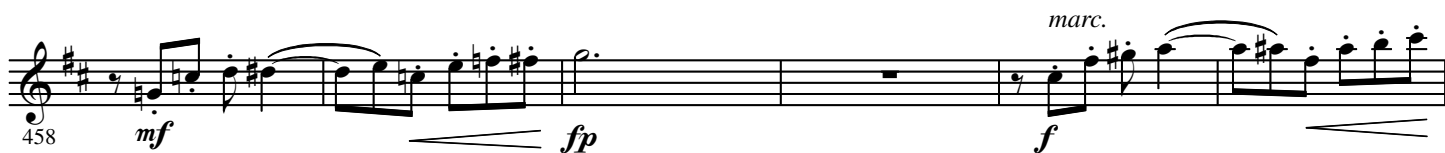
9 9 4 7

28 **11** Solo *allmählich lebhafter*

419 *p* *cresc.*

Volles Zeitmass

29





38

gleichgültig

2

578

ff

587

3

ff

39 etwas breiter (kläglich)

2 Muted

597

ff

606

mf 3

f

mf

40

Open

2

3

Muted

612

ff

p

625

Open

pp

Epilog Doppelt so langsam (im Zeitmass des Anfangs)

12

3

633

p

pp

f

Sehr lebhaft

653

ff

fff