

Seinem lieben Freunde Dr Arthur SEIDL gewidmet

Till Eulenspiegel

F Horn 1

(Till Eulenspiegel's Merry Pranks)

Richard STRAUSS Op. 28

Arranged by José SCHYNS

Gemächlich. $\text{♩} = \text{♩}$ Solo **allmählich lebhafter**

Volles Zeitmass (sehr lebhaft)

Immer sehr lebhaft **poco rit.** **a tempo**

5 11 *cresc.* 17 *ff* 31 *mf* 39 *f* *ff* 47 *ff* 60 *ff* *f* *mf* 68 *f* *ff* *f* *ff* 77 *ff* *p* 16

1 2 3 4 5 6

7 6 8 2 2

98 *p* *f* *f*

8 2

112 *p* *p*

9 9

128 *mf* *pp* *ff*

10

143 *ff* *ff*

11 12

150 *f* *ff*

12 6

168 *mf* *dim.* *pp*

Gemächlich. ♩ = ♩.

180 2

13 3

188 *pp* *p*

14 Muted doppelt so schnell

197 *mf* *f*

wieder noch einmal so langsam

Open

Erstes Zeitmass (sehr lebhaft)

204 *mf* *p*

214 *p* **15** *p* *espress.*

225 **16** *espress.* *drängend*

240 *p* *steigern* *ff* **17** *p* *ruhiger* *pp*

250 *pp* *wütend* *f*

18 *f* *p* *f* *p* *immer lebhafter*

265 *f* *cresc.* *ff* **19**

273 *marcato*

281

288 *longa* *fff* *Stopped* *f* **20** *Open* *p*

301 **21** *4* *11*

22 **3**
320 *p*

23 **3**
329 *f* *pp*

338 *p*

24 **2**
345 *ff* *ff* *ff*

25 *p*

2 **2** *ff* *fff* *ff* *longa* *accelerando* *Muted* *Open*

26 leichtfertig ♩ = ♩ *pp*

27 *mf* *poco rit.* *etwas gemächlicher* *p*

28 **11** *Solo* *allmählich lebhafter* *p* *cresc.*

Volles Zeitmass 29

13 4

436 *mf* *marc.* *fp*

458 *mf* *fp* *marc.* *f*

30

464 *f* *mf*

470 *f* *mf* *cresc.*

477 *ff* *ff* *f* *ff*

31 *molto marcato*

483 *ff*

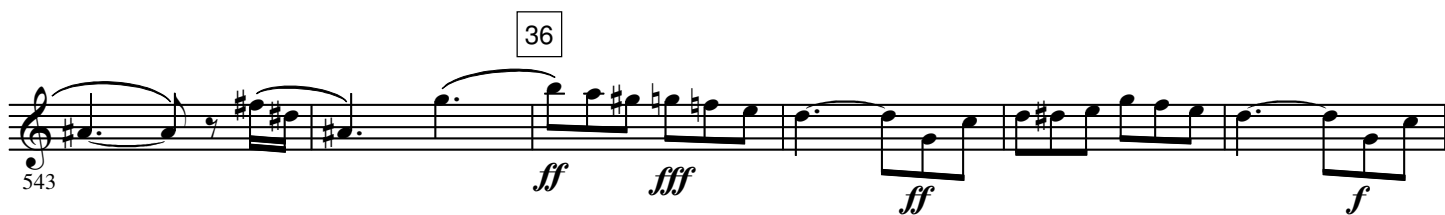
491

32

498 *mf*

33

505 *mf* 2 5



38 **gleichgültig**

578 *ff*

587 *ff*

39 **etwas breiter** (kläglich)

597 *ff*

606 *mf*

f

mf

40

612 *ff*

p

625 *pp*

Open

Epilog Doppelt so langsam (im Zeitmass des Anfangs)

633 *p*

pp

f

Sehr lebhaft

653 *ff*

fff