

L'apprenti sorcier

E♭ Bass

Paul DUKAS

Transcribed by José SCHYNS

Assez lent ♩ = 90 à 103

1

5

6

Vif ♩ = 168

4

2 1er mouvement ♩ = 90 à 103

3 Vif ♩ = 168

4

5 Vif ♩ = 116

30

6

72 *p*

80

88

7 5 18

8

117 *p*

2

9

127 *p*

cresc.

10

137 *mf*

p cresc.

mf

145

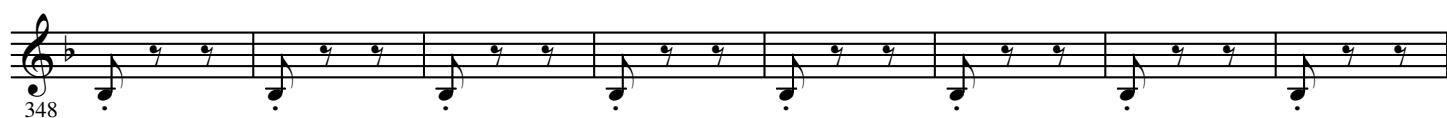
cresc.

11

153 *f*

12 2 9

25



30

414 *p* *p marc.* *cresc.*

31

429 *f* *f marc.* *f marc.*

32

445 *ff*

33

460 *cresc.*

34

470 *f*

35

Serrez un peu le mouvement

36

sec

480 *f* *f*

37

Plus animé $\text{♩} = 120$

499 *ff*

38

509 *ff*

39

sec

ff très détaché

519 *ff très détaché*

40

527 *ff*

38 17 39 18

535 *p* *cresc.* *f* *p*

Toujours plus animé

578 *cresc.* *f* *p* *cresc.* *mf* *p* *cresc.*

3 3

592 *f* *ff*

6 40

Très vif
sec

606 *ff* *ff*

2 7 9 14

Retenu ♩ = 80 41 ♩ = 68

poco animando 42 A tempo 43 44

9 24 24

642 *f*

703 *più f*

5 2 5

720 *f*

2 45 2

730 *sf* *sf*

2 46 2 2

En animant un peu

741 *sf* *sf* *sf*

2 2

753 *sf* *cresc.* *sf*

2 47

Toujours plus animé

763 *ff*

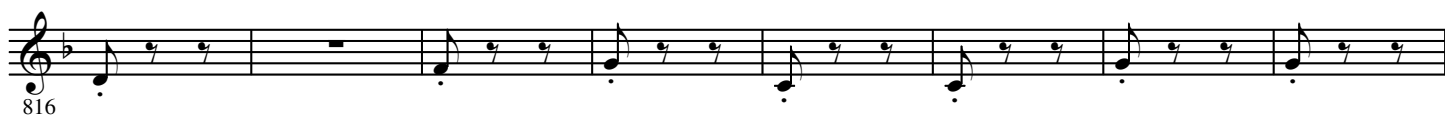
5 48 animato 12

Très légèrement retenu

49

A tempo $\text{♩} = 116$ 

50



51

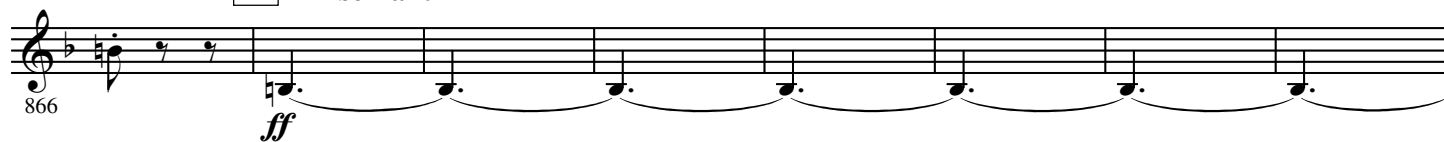


52

Sans presser



53 En serrant



Plus animé



54



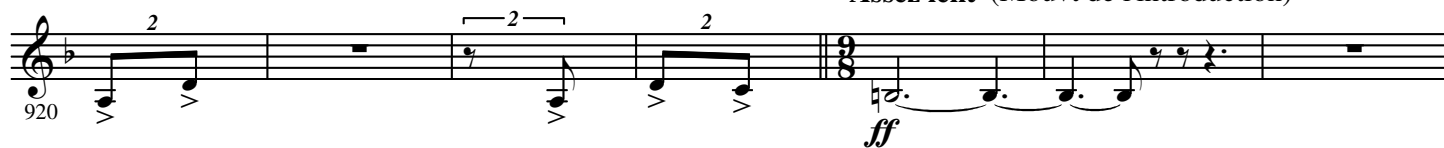
En animant toujours



55



Assez lent (Mouv^t de l'introduction)



56

