

## 2nd B♭ Trombone

## SWAN LAKE SUITE

Peter Illitch TCHAIKOVSKY

Arr. José SCHYNS

## N° 1 Scène

Moderato

1 24 40 47 55

A B C D E F

9 9 7 4 2 10

*f* *f* *ff* *fff*

Stringendo

## N° 2 Valse

INTRADA

Tempo di Valse

71 97 132 139 152

A B C D F G H I J K

6 6 4 8 8 16 7 7 8 8 8 8

*f* *ff* *ff*

VALSE

8

FINE  
al CODA

2.

- 2nd B $\flat$  Trombone -

6 L

185 *ff*

199

D.S. al FINE

M CODA 15 N

207 *mf*

228

1 O P 16 15 1 2

238

Q 10 *ff* 1 2

275

R 16 S 18 T *ff*

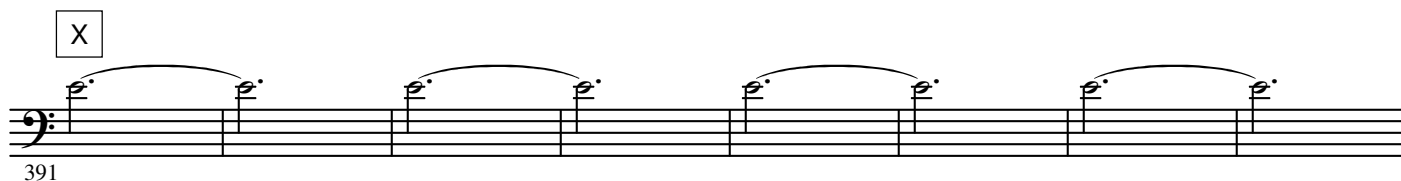
293

331

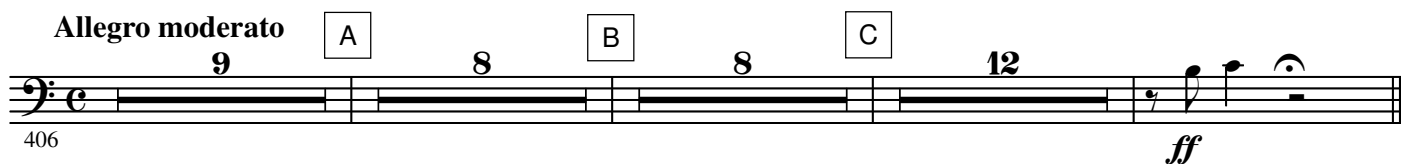
338

U *ff*

346



### N° 3 Danse des Cygnes



### N° 4 Danse hongroise (Czardas)



4.

- 2nd B $\flat$  Trombone -

500 *ff*

516 *ff*

525

534

543

## N° 5 Danse espagnole

Allegro non troppo (Tempo di bolero)

551 *ff*

574 *mf*

582

L'istesso tempo

600 *f*

622

632 *ff* **H** Più mosso 8

646 *ff* **I**

### N° 6 Danse napolitaine

**Allegro moderato** **Andantino quasi moderato**

654 *f* **A** 11 **B** 7

**Molto più mosso** **Presto**

677 *ff* **C** 7 **D**

690 **E** 4 **F** 3 *ff*

702

709 **G** 4 **H** 4 *mf* *cresc.* *ff*

722 **I** 4

733 4

6.

- 2nd B $\flat$  Trombone -

## N° 7 Mazurka

Tempo di mazurka

745 *ff*

752

759 *ff*

766 *p* *ff*

775 *p* *ff*

783

790

798 8 8 8 16 8

846 *f*

866

A

B

C

D

E

F

G

H

I

J

K

L

M

873 N  
*ff*

879 2  
*p* *p*

886 O P  
*ff* *p* *ff*

895 Q  
*ff*

902 R  
*ff*

909 S Più mosso  
*ff*

916 S Più mosso  
*ff*

923 S Più mosso  
*ff*

930 S Più mosso  
*ff*