

B $\flat$  Euphonium  $\text{B}\flat$

# CONCERTO in D Major

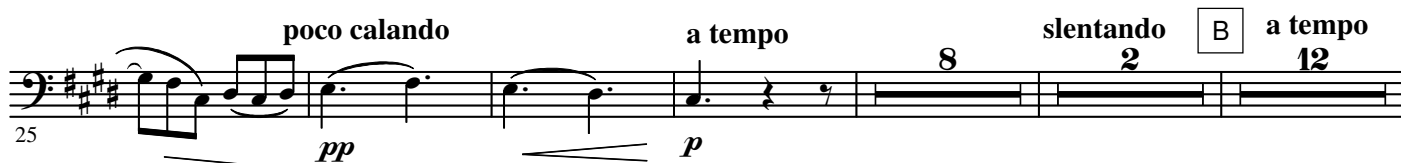
for Flute and Wind Band

Carl REINECKE Op. 283

Arranged by José SCHYNS

## I

**Allegro moderato** colla parte **a tempo**  $\text{♩} = 176$



**poco calando** F **Tempo I**

141 *p espressivo* *pp* *p* **3** **2**

151 *mf* *pp* *f* G

162

168 *p* *pp* **div.**

H **tranquillo a tempo** I

173 **9 2 6 9** *pp*

K **Animato** ♩ = 184

203 *mf* *mf* **5**

L **Tempo I**

215 *mf* *p cresc.* *ff* **3 3**

226

233 *p* **colla parte a tempo** **4 2 2**

**II**

**Lento e mesto** ♩ = 68 **one** A **one**

245 *mf<sub>p</sub>* *sf<sub>p</sub>* *p poco marc.* **8**

**calando** **a tempo** B

259 *pp* **2 7 3**

poco rit. molto tranquillo 4 All Tempo I C

275 *ff sf ff*

pesante 3 Quasi Recitativo 3

283 *mf*

molto rit. D a tempo 12 E poco rit. molto tranquillo 9 tranquillo 2

291

### III

Finale Moderato ♩ = 88 cue Bsn.

317 *mf f*

326 *p* A 14

Play un poco rit. a tempo 3 one All B

347 *p p f ff* B

357

decresc. p

362 *p* C

cue Bsn. 2 cue Bsn. p C

369 *pp p* C

cue Bsn. 7 D 19

378 D 19

4.

- B♭ Euphonium -

410 *div.* *Play* *p* *E* *in tempo animato* *mf*

417 *cresc.* *f con brio* *p* *F* *Tempo I*

446 *f*

453 *p*

459 *G* *colla parte poco calando a tempo* *p* *H* *Più mosso* *f*

485 *p* *f* *accelerando poco a poco*

498 *I* *Più mosso* ♩ = 136 *f*

518 *mf* *f* *K*

535 *ff*

544 *Maestoso*