

**B<sup>b</sup> Trombone 2**

# Symphonia Japanesque

Yosuke FUKUDA

## 1. WARABE-UTA

*Children Songs*

**Allegro scherzando** (♩ = 152)

(Open)

*mf*

*mf*

16

1

St. Mute

*f*

*sfz*

31

2

Open

*mf*

*f*

*mf*

40

*cresc.*

*ff*

46

3

*f*

52

*ff*

58

4

64

5

*mp* *cresc.*

*ff*

*f*

76

*ff*

83

6

**Andante semplice** (♩ = 60)

2.

- B $\flat$  Trombone 2 -

95 7 Cup Mute

*p*

99 8 Cup Mute

*dim. pp* *p*

106

111 *poco rit.* 9 a tempo St. Mute

*pp*

118

123 *rit.* 10 Vivace con brio (♩ = 168) St. Mute

*mp* *f*

132 Open

*f*

145

*ff*

150 11

*mf*

155

*ff* *mf*

159 12

*ff*

166

*ff cresc.*

171

*fff sfz*

## 2.CHINJU-NO-MORI

*Ancient forest*

179 **Adagio teneramente** (♩ = 56)

*mp*

191 **13 Maestoso**

*p mp*

198 **14 Pregando**

*dim. p pp*

207 **15** **16** *rall.*

*pp p cresc. mf dim.*

220 **17 a tempo con moto espressivo**

*p poco cresc. port.*

225 **18 a tempo maestoso**

*mp cresc. f ff*

231 **19**

*f*

237 **20**

*dim. mp pp*

# 3.MATSURI

## Festive

[21]

Allegretto scherzando ( $\text{♩} = 80$ )

246 *St.Mute* *poco a poco accel.*

*p* *cresc.*

16 2 6

Vivace ( $\text{♩} = 100$ )

274 *Open* *f*

280 *p* *cresc.*

[22] Allegretto con brio ( $\text{♩} = 100$ )

288 *ff* *marcato* *f*

292

297 *ff*

[23] Tempo Primo ( $\text{♩} = 80$ )

302 *mf* *sfz*

2 6

[24] Allegretto giocoso ( $\text{♩} = 104$ )

313 *St.Mute* *mp* *mp*

2 2 7

25

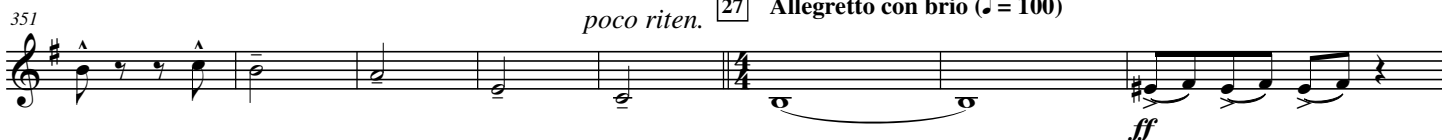
330 Open *marcato poco a poco accel.*



26 Allegro (♩ = 132)



poco riten. 27 Allegretto con brio (♩ = 100)



28



29 Espressivo (♩ = 96)



6.

- B $\flat$  Trombone 2 -